



NATÜRLICH JEDEN TAG.

www.stadtwerke-schwerin.de



PRESSEINFORMATION

Unternehmenskommunikation/Presse
Eckdrift 43 – 45
19061 Schwerin
Tel.: 0385 633 11 90
Fax: 0385 633 12 93
E-Mail: kommunikation@swn.de
Internet: www.stadtwerke-schwerin.de

Schwerin, den 11.03.2022

Neue Gasturbinen für mehr Effizienz und weniger Emissionen

Schlüsselkomponenten im modernisierten HKW Süd eingebracht

Nach dem Einbau des Hochdruck-Heizkondensators im Januar folgte gestern das Herzstück des seit Anfang 2021 im Umbau befindlichen Heizkraftwerks in Schwerin Süd. Zwei neue Gasturbinen steigern bald die Effizienz des in umweltschonender Kraftwärmekopplung Strom und Wärme erzeugenden Kraftwerks und mindern seine Emissionen. Die je 70 Tonnen schweren, baugleichen Turbinen waren Anfang Januar von Long Beach, Kalifornien, nach Zeebrugge in Belgien verschifft und von dort auf jeweils knapp 40 Meter langen Schwerlasttransportern nach Schwerin gebracht worden.

Die beiden Packages, wie die fest in riesigen Containern verbauten Turbinen genannt werden, sind mit ihren Maßen von etwa 5 Metern Höhe und Breite sowie einer Länge von rund 15 Metern noch deutlich größer als herkömmliche Überseecontainer. Mit einem 400 Tonnen schweren Spezialkran wurden sie am gestrigen Vormittag auf Schwerlastrollen gesetzt und in das eigens für sie an der Fassade geöffnete Kraftwerksgebäude manövriert.

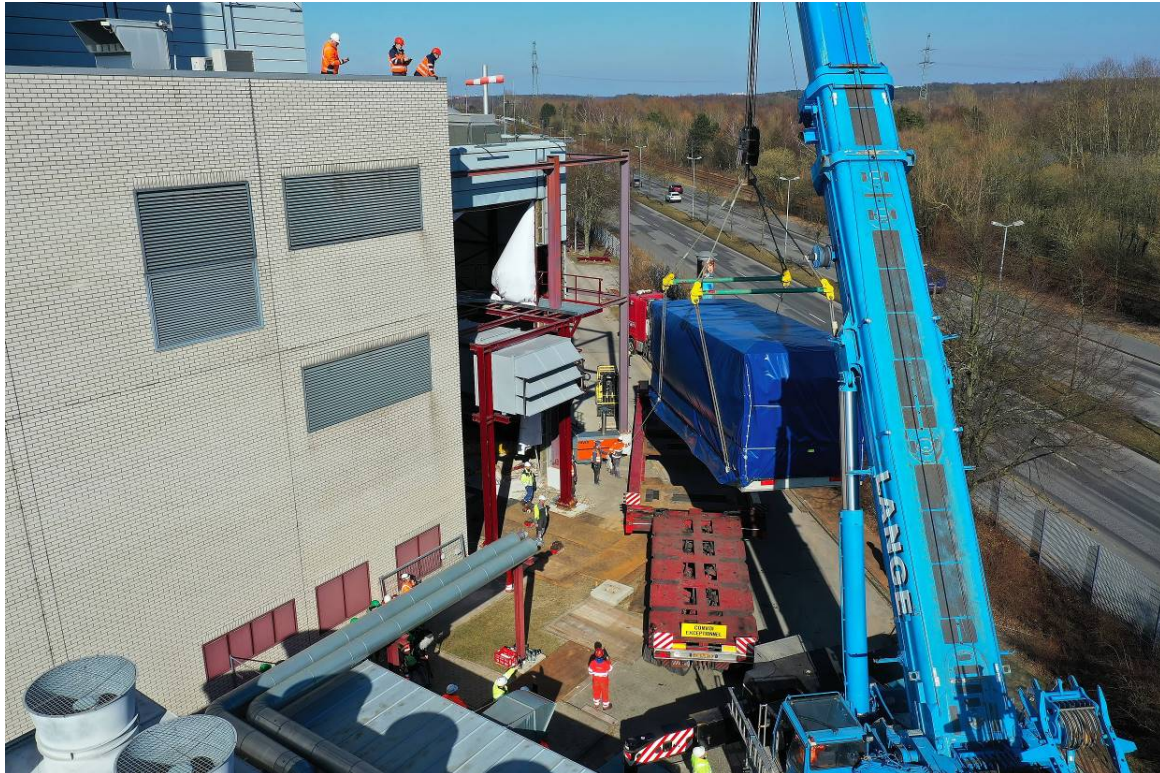
René Tilsen, Leiter des Kraftwerks, erläutert die Neuzugänge: „Mit den beiden neuen Gasturbinen haben wir die beste Wahl in Hinblick auf Preis/Leistung getroffen. Die Modelle vom Typ Solarturbines TITAN250 ermöglichen uns sehr niedrige Emissionswerte und einen überdurchschnittlich hohen elektrischen Wirkungsgrad. Zudem können sie anteilig bis zu zehn Prozent Wasserstoff verbrennen. Ihr Einbau ist ein gewichtiger Grund dafür, dass wir nach Abschluss der Modernisierungsmaßnahmen Anfang 2023 eines der modernsten und effizientesten Erdgaskraftwerke der Welt betreiben werden.“

Stadtwerke-Geschäftsführer Dr. Josef Wolf ergänzt: „Die Versorgungssicherheit in Verbindung mit zukunftsgerichtetem Handeln sind elementare Leitlinien für uns. Wichtige Meilensteine auf dem Weg der Senkung unserer CO₂-Emissionen sind beispielsweise die Modernisierung unseres Heizkraftwerks, der Bau der Geothermieanlage in Lankow, der langfristige Betrieb der Biogasanlage sowie der Ausbau unserer Photovoltaikanlagen.“



NATÜRLICH JEDEN TAG.

www.stadtwerke-schwerin.de



BU: Mit einem 400 Tonnen Spezialkran wird das 70 Tonnen schwere Package mit der Gasturbine abgeladen.

Foto: SWS



NATÜRLICH JEDEN TAG.

www.stadtwerke-schwerin.de



BU: Das 70 Tonnen schwere Package mit der darin verbauten Gasturbine schwebt am Kran.
Foto: SWS



NATÜRLICH JEDEN TAG.

www.stadtwerke-schwerin.de



BU: Der 400 Tonnen Spezialkran manövriert die 70 Tonnen schwere Gasturbine vorsichtig in die eigens für sie an der Fassade geöffnete Kraftwerkshalle.

Foto: SWS



NATÜRLICH JEDEN TAG.

www.stadtwerke-schwerin.de



BU: Von einer Seilwinde gezogen rollt die erste der beiden 70 Tonnen schweren Gasturbinen auf speziellen Schwerlastrollen in das Kraftwerksgebäude hinein.

Foto: SWS